

TIPOS DE TEST Y PRUEBAS

PRUEBA PCR

¿Qué es y cómo se realiza la prueba PCR para la detección del virus SARS-CoV-2?

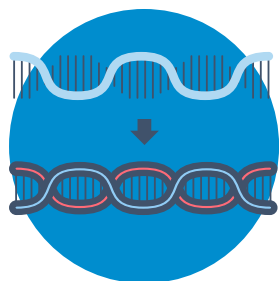
Es un test que detecta la presencia del material genético del virus SARS-CoV-2.

Se trata de una prueba que replica el genoma del virus a través de la **Reacción en Cadena de la Polimerasa (PCR)**, de sus siglas en inglés, un método que permite detectar un fragmento del material genético de un patógeno. La prueba PCR logra la detección del coronavirus (su ácido ribonucleico, ARN) de forma precoz en las primeras fases del proceso infeccioso, con independencia de que aún no haya síntomas o no los vaya a desarrollar, como en el caso de las personas asintomáticas.



En la realización de esta prueba se necesita la recogida de una muestra de la porción nasal de la faringe -nasofaríngea- y de la porción bucal de la faringe -orofaríngea- con un bastoncillo -hisopo- de rayón estéril.

Una vez recogida la muestra ésta será enviada a los laboratorios donde la analizarán extrayendo el ARN del virus y purificándolo.



Una enzima llamada transcriptasa inversa convierte el ARN en ADN. Este ADN obtenido se mezcla con cebadores, unos fragmentos de ADN diseñados para unirse a zonas características del genoma del virus.

Al calentar y enfriar repetidamente una mezcla del ADN del virus, los cebadores y una enzima que sintetiza ADN, se producen millones de copias del ADN viral. Las moléculas de tinte fluorescente se unen al ADN del virus durante la copia. Al unirse producen más luz, que se usa para confirmar la presencia del virus en la muestra.



Esta prueba PCR detecta el material genético del virus y resulta positiva en la primera fase de la enfermedad: desde la incubación hasta la desaparición de los síntomas.



Si el resultado de la prueba PCR sale negativo podría haber dos escenarios: o bien no ha sido contagiado o ya lo ha superado, en cuyo caso, debería hacerse una prueba de anticuerpos para confirmarlo con un test rápido de anticuerpos.

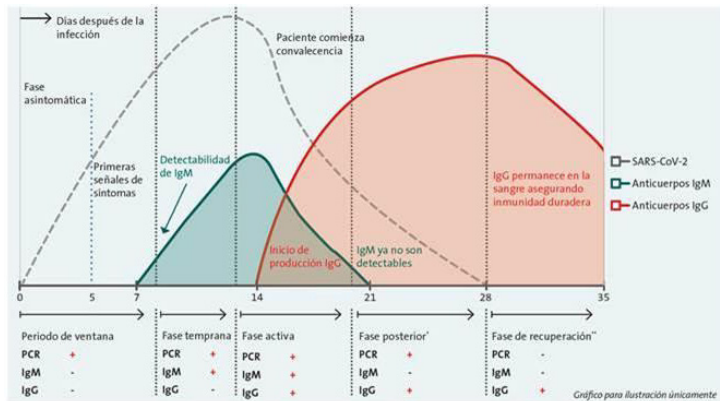
Los resultados de la prueba PCR están listos en **48 horas**. Todos los tests realizados cuentan con marcado **CE**.

Estos resultados se enviarán de manera confidencial al paciente, mediante correo electrónico, por parte de la empresa "Analiza", encargada de realizar el examen, cumpliendo así con la Ley de Protección de Datos.

PRUEBAS SEROLÓGICAS / TEST CUANTITATIVO

¿Qué es y cómo se realiza el test cuantitativo?

La respuesta inmunitaria al virus se puede determinar estudiando anticuerpos IgG/IgA e IgM. En la siguiente gráfica observamos la dinámica evolutiva en el tiempo de la aparición de anticuerpos específicos para el SAR-CoV-2.



*Patrón de resultados también en caso de que el paciente esté en una fase recurrente. **Patrón de resultados también en pacientes con infecciones anteriores.

Tras la infección se generan anticuerpos de tipo IgM/IgA (aunque parece que surgen aproximadamente 5-7 días tras la infección, los tests los detectan mejor a los 8-14 días) y tras varios días aparecen los anticuerpos de tipo IgG (entre 15-21 días se obtendrán los niveles máximos de los mismos).

Se detectan los anticuerpos IgM e IgA indicativos de infección aguda o de una infección pasada reciente, así como las Ig G que reflejan una infección pasada de más de 14 días.

La IgM y la IgA aparecen al mismo tiempo, sin embargo, las técnicas de detección de la IgA son más sensibles, por lo tanto, la detección temprana es más fiable (reducción de falsos negativos).

TEST CUANTITATIVO POR QUIMIOLUMINISCENCIA - DIASORIN Liaison XL

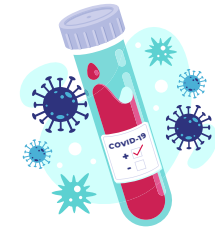
Se diferencian los anticuerpos IgG e IgM mediante la tecnología de Diasorin con las siguientes ratios de calidad:

IgG

- Sensibilidad del 97,4%
- Especificidad del 98,5%

IgM

- Sensibilidad del 93%
- Especificidad del 99,35%



RECOGIDA Y ENVÍO DE MUESTRAS



Para la muestra es necesaria extracción de sangre para analizar suero. La muestra extraída se introduce en tubos de suero con gel separador y se transportarán en un embalaje perfectamente homologado y a una temperatura entre 2-8°.

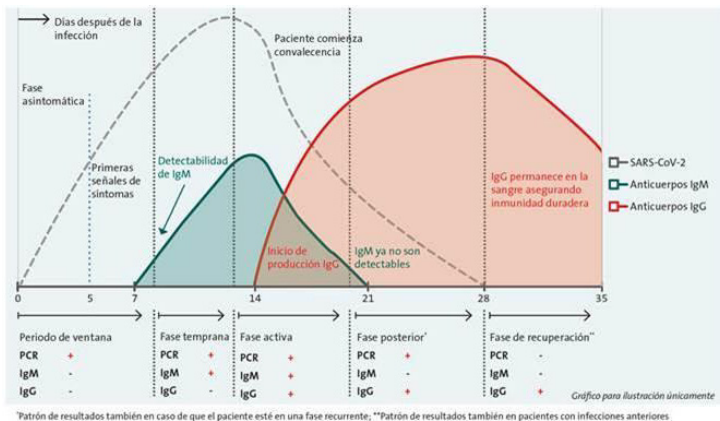
Los resultados están listos en **48 horas**.

Todos los tests realizados cuentan con marcado **CE**.

PRUEBAS SEROLÓGICAS / TEST CUALITATIVO

¿Qué es y cómo se realiza el test cualitativo?

La respuesta inmunitaria al virus se puede determinar estudiando anticuerpos IgG/IgA e IgM. En la siguiente gráfica observamos la dinámica evolutiva en el tiempo de la aparición de anticuerpos específicos para el SAR-CoV-2.



*Patrón de resultados también en caso de que el paciente esté en una fase recurrente; **Patrón de resultados también en pacientes con infecciones anteriores

Tras la infección se generan anticuerpos de tipo IgM/IgA (aunque parece que surgen aproximadamente 5-7 días tras la infección, los tests los detectan mejor a los 8-14 días) y tras varios días aparecen los anticuerpos de tipo IgG (entre 15-21 días se obtendrán los niveles máximos de los mismos).

Se detectan los anticuerpos IgM e IgA indicativos de infección aguda o de una infección pasada reciente, así como las Ig G que reflejan una infección pasada de más de 14 días.

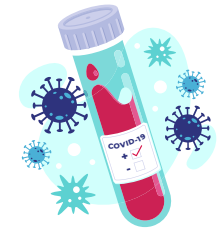
La IgM y la IgA aparecen al mismo tiempo, sin embargo, las técnicas de detección de la IgA son más sensibles, por lo tanto, la detección temprana es más fiable (reducción de falsos negativos).

TEST CUALITATIVO POR QUIMIOLUMINISCENCIA - ROCHE Cobas E801

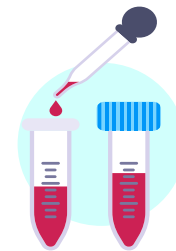
Se realiza una detección cualitativa mediante quimioluminiscencia de los anticuerpos IgG e IgM. Si el índice es inferior a 1, el resultado es negativo, si es superior a 1, el paciente tiene anticuerpos y por lo tanto habría que completar el estudio con técnica cuantitativa, también por quimioluminiscencia por Diasorin, diferenciando IgG e IgM.

Datos del test de Roche:

- Sensibilidad del 99,5%
- Especificidad del 99,81%



RECOGIDA Y ENVÍO DE MUESTRAS



Para la muestra es necesaria extracción de sangre para analizar suero. La muestra extraída se introduce en tubos de suero con gel separador y se transportarán en un embalaje perfectamente homologado y a una temperatura entre 2-8°.

Los resultados están listos en 48 horas.
Todos los tests realizados cuentan con marcado CE.

PROTOCOLOS SANITARIOS

¿CUALES SON LAS NECESIDADES PARA VIAJAR A MI DESTINO?

DESCUBRE LOS PROTOCOLOS NECESARIOS PARA LOS SIGUIENTES DESTINOS

MARRUECOS

clic aquí



TÚNEZ

clic aquí



EGIPTO

clic aquí



TURQUÍA

clic aquí



CLIC AQUÍ PARA **PREGUNTAS FRECUENTES**