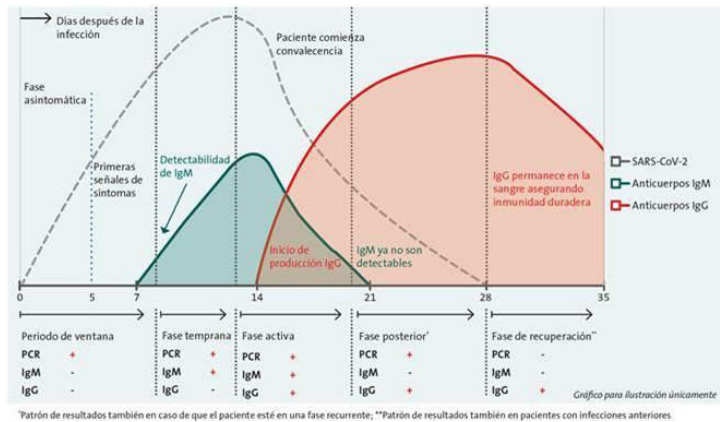


PRUEBAS SEROLÓGICAS / TEST CUANTITATIVO

¿Qué es y cómo se realiza el test cuantitativo?

La respuesta inmunitaria al virus se puede determinar estudiando anticuerpos IgG/IgA e IgM. En la siguiente gráfica observamos la dinámica evolutiva en el tiempo de la aparición de anticuerpos específicos para el SAR-CoV-2.



Tras la infección se generan anticuerpos de tipo IgM/IgA (aunque parece que surgen aproximadamente 5-7 días tras la infección, los tests los detectan mejor a los 8-14 días) y tras varios días aparecen los anticuerpos de tipo IgG (entre 15-21 días se obtendrán los niveles máximos de los mismos).

Se detectan los anticuerpos IgM e IgA indicativos de infección aguda o de una infección pasada reciente, así como las Ig G que reflejan una infección pasada de más de 14 días.

La IgM y la IgA aparecen al mismo tiempo, sin embargo, las técnicas de detección de la IgA son más sensibles, por lo tanto, la detección temprana es más fiable (reducción de falsos negativos).

TEST CUANTITATIVO POR QUIMIOLUMINISCENCIA - DIASORIN Liaison XL

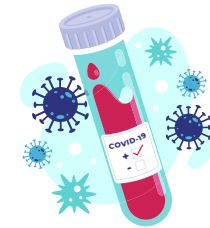
Se diferencian los anticuerpos IgG e IgM mediante la tecnología de Diasorin con las siguientes ratios de calidad:

IgG

- Sensibilidad del 97,4%
- Especificidad del 98,5%

IgM

- Sensibilidad del 93%
- Especificidad del 99,35%



RECOGIDA Y ENVÍO DE MUESTRAS



Para la muestra es necesaria extracción de sangre para analizar suero. La muestra extraída se introduce en tubos de suero con gel separador y se transportarán en un embalaje perfectamente homologado y a una temperatura entre 2-8°.

Los resultados están listos en **48 horas**.

Todos los tests realizados cuentan con marcado **CE**.